

BORSA İSTANBUL

BİST 100 endeksi günü %1,06 düşüşle 9.997,85 puandan tamamladı. BİST 100 endeksi gün içinde en düşük 9.962,56 en yüksek ise 10.069,76 seviyesinden işlem gördü. Toplam işlem hacmi ise 122,9 milyar TL düzeyinde gerçekleşti.

En fazla işlem gören sektör endeksi 40,0 milyar TL ile BİST MALİ endeksi olurken, en fazla değer kazanan sektör endeksi %1,74 ile BİST SPOR endeksi oldu. En fazla değer kaybeden sektör endeksi ise -%2,30 ile BİST ARACI KURUMLAR ENDEKSİ endeksi oldu.

XU100 endeksi içerisinde işlem gören 17 hissenin fiyatı yükselirken, 81 hissenin fiyatı düşmüştür. 2 hissenin ise fiyatı değişmedi.

Borsa İstanbul'un toplam işlem hacmi bir önceki işlem gününe göre %6,96 yükselişle (8,0 milyar TL) 122,9 milyar TL oldu. 5 günlük ortalama işlem hacmi 127,9 milyar TL düzeyinde gerçekleşirken son gün işlem hacmi ortalamaya göre %3,89 düşüş kaydetmiştir.

PİYASA GÜNDEMİ

DeepSeek adlı Çinli bir yapay zeka girişiminin Amerika'nın teknoloji hakimiyetini zedeleyeceği düşüncesiyle başlayan satışların ardından bu sabah Amerikan vadeli istikrar kazanmaya çalışıyor. Çip üreticisi NVIDIA adlı hissenin fiyatı dün, Amerika seansında 593 milyar dolar eriyerek tarihinin en büyük değer kaybını yaşadı, bir diğer ifadeyle hissenin fiyatı dün %17 düştü. Trump'ın yeni açıklamalarıyla dolarda volatilité artıyor. Altın fiyatları dün, yatırımcıların hisselerdeki pozisyonlarından doğan kayıplarını kapatmak için satış baskısı altında kaldı. Bugün Amerikan verileri hareketliliğe neden olsa da Trump'tan gelecek yeni açıklamalar ve yarınki Fed mesajları önemli olacaktır.

Global piyasalarda DeepSeek ile başlayan satış baskısına ek olarak içeride de Moody's'in Türkiye'nin kredi notunu yükseltmeyerek pas geçmesi, satışların genele yayılmasına neden oldu. Borsa İstanbul'da teknik görünümde ciddi bir bozulma emaresi olmasa da 10225 direncinin tekrar denenebilmesi için global piyasaların denge bulması ön şart hale geldi. Cuma günü Fitch'in Türkiye değerlendirmesi Pazartesi günü ise Ocak ayı TÜFE verisi piyasaların odağında olacak. BİST100 endeksi için de teknik olarak 9900/9955 destek bölgesi önemini korumaktadır.

DÖVİZ PİYASASI

	Son	Gün %	Haf.%	Ay %
USDTRY	35,7392	0,21	0,48	1,55
EURTRY	37,5200	0,11	1,18	1,89
GBPTRY	44,6822	0,20	1,81	0,82
EURUSD	1,0488	0,08	0,69	0,59
GBPUSD	1,2491	0,14	1,32	-0,63

DÖVİZ SEPETLERİ

	Son	Gün %	Haf. %	Ay %
Döviz Sepeti	36,5190	0,39	1,44	1,53
Dolar Endeksi (DXY)	107,3410	-0,12	-1,83	-0,62

TAHVİL PİYASASI

Tahvil Faizleri	Son	Ö.Gün	Ö.Haf.	Ö.Ay
TL Referans Faiz	44,3%	44,3%	46,6%	47,1%
Türkiye 2 Yıllık	34,6%	35,6%	35,6%	39,0%
Türkiye 10 Yıllık	23,2%	23,2%	24,3%	24,1%
Almanya 10 Yıllık	2,5%	2,6%	2,5%	2,4%
ABD 2 Yıllık	4,2%	4,3%	4,3%	4,3%
ABD 10 Yıllık	4,5%	4,6%	4,6%	4,6%
ABD10y 2y Farkı	33,1bp	35,1bp	33,9bp	29,0bp

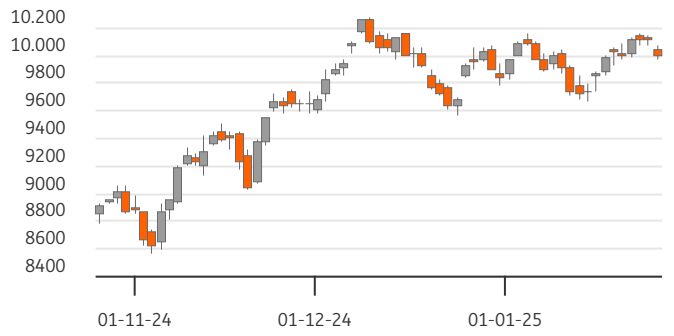
EMTİA PİYASASI

Emtia	Son	Gün %	Haf. %	Ay %
Altın Ons	2.741,5	-1,07	1,25	4,56
Gümüş Ons	30,2	-1,58	-1,17	2,70
Brent	76,1	-1,85	-3,93	3,69
Gram Altın	3.150,0	-0,94	1,74	6,52

BORSA İSTANBUL ENDEKSLERİ

Performans	Kapanış	İşlem Hacmi	Gün %	Haf. %	Ay %	Yb %
BİST-100	9.998	91.622.243.422	-1,1	-0,3	-0,3	1,7
BİST-30	11.070	73.448.863.190	-1,0	-0,1	0,8	2,9
BİST Sanayi	12.854	38.581.020.173	-1,3	-0,9	-2,6	-1,5
BİST Banka	15.304	19.899.989.525	-0,3	-0,4	3,1	5,1
BİST Tüm	11.602	122.938.576.005	-1,1	-0,3	0,1	1,3
Son ve Önceki Dönem	Son	Ö. Haf	Ö. Ay	Yılbaşı	Ö. Yıl	
Yab.Takas Oranları (%)	37,00	36,91	37,00	36,99	37,53	

BİST 100 ENDEKSİ



BİST-100 EN ÇOK DÜŞENLER

	Değ.%	Kapanış	Hacim		Hacim	Kapanış	Değ.%
PASEU	-4,73	34,66	182,3	ASELS	3.912	85,85	0,82
ENERY	-4,16	223,20	132,5	PGSUS	2.267	231,20	0,43
MAVI	-3,97	70,20	798,2	FENER	1.207	50,70	5,98
MIATK	-3,88	38,16	352,1	OYAKC	919	26,66	0,98
ULKER	-3,73	116,20	1.581,1	HALKB	766	18,70	2,02

BİST-100 PARA GİRİŞİ

BİST-100 EN ÇOK YÜKSELENLER

	Değ. %	Kapanış	Hacim		Hacim	Kapanış	Değ. %
FENER	5,98	50,70	1.207,5	THYAO	13.695	306,50	-0,81
BSOKE	5,22	13,50	538,5	ISCTR	5.169	14,39	-0,76
LIDER	4,17	152,30	37,0	AKBNK	5.137	66,00	-0,68
EUPWR	3,86	34,48	429,4	EREGL	4.705	23,12	-0,77
GESAN	2,63	49,98	449,4	YKBNK	4.497	32,40	-0,18

BİST-100 HACMİ EN YÜKSEKLER

BİST-100	2022/12	2023/12	2024/12	3 Yıl Ort	Cari
F/K Oranı	6,07	8,57	9,96	8,2%	11,34
PD/DD Oranı	1,55	1,23	1,55	1,4%	1,62
Net Kar Marjı	10,3%	11,1%	9,5%	10,3%	25,9
Aktif Karlılığı	6,1%	5,2%	4,2%	5,2%	9,7
Özsermaye Karlılığı	32,7%	25,0%	23,2%	26,9%	26,5

Endeks ve Döviz Sözleşmeleri	Gün %	Açık Pozis. (AP)	AP Değ.
F_XU0300225	-0,95	701.952	14.147
F_XAUUSD0225	-1,14	105.327	-4.740
F_USDTRY0125	0,09	741.578	-30.495
F_EURUSD0125	-0,03	20.440	-816
F_EURTRY0125	-0,04	6.618	-877

Ülke	Endeks	Kapanış	Gün %	Haf.%	Ay %
ABD	S&P 500	6.012	-1,5%	0,3%	0,7%
	DOW 30	44.714	0,7%	2,8%	4,0%
	NASDAQ	19.342	-3,1%	-1,5%	-1,9%
Fransa	CAC40	7.907	-0,3%	2,2%	7,5%
Almanya	DAX	21.282	-0,5%	1,4%	6,5%
İngiltere	FTSE	8.504	0,0%	-0,2%	4,3%
Japonya	NIKKEI 225	39.566	-0,9%	1,7%	-1,8%



BİST ENDEKSLERİ DESTEK DİRENÇ - HAREKETLİ ORTALAMA - PERFORMANS TABLOSU

Endeks	Kapanış	Destekler		Pivot	Dirençler		Hareketli Ortalamalar			Performans			
		Destek 2	Destek 1		Direnç 1	Direnç 2	5 HO	20 HO	50 HO	Gün. %	Haf. %	Aylık %	Yıllık %
XU100	9.997,85	9.902,86	9.950,35	10.010,06	10.057,55	10.117,26	10.064,08	9.949,98	9.848,40	-1,1%	-0,3%	-0,3%	19,8%
XU050	8.863,44	8.780,27	8.821,85	8.872,40	8.913,98	8.964,53	8.920,32	8.802,08	8.708,14	-1,0%	-0,1%	0,1%	20,3%
XU030	11.070,22	10.959,74	11.014,98	11.081,25	11.136,49	11.202,76	11.142,77	10.979,51	10.838,56	-1,0%	-0,1%	0,8%	23,3%
XUSIN	12.854,07	12.717,90	12.785,98	12.884,14	12.952,22	13.050,38	12.915,84	12.984,89	12.969,88	-1,3%	-0,9%	-2,6%	2,1%
XUMAL	12.013,64	11.898,13	11.955,88	12.017,30	12.075,05	12.136,47	12.133,88	11.941,54	11.728,42	-0,9%	-0,4%	0,3%	34,1%
XBANK	15.304,25	14.955,09	15.129,67	15.251,23	15.425,81	15.547,37	15.532,26	15.035,76	14.526,48	-0,3%	-0,4%	3,1%	59,4%

BİST 30 HİSSELERİ DESTEK DİRENÇ - HAREKETLİ ORTALAMA - PERFORMANS TABLOSU

Hisse	Kapanış	Destekler		Pivot	Dirençler		Hareketli Ortalamalar			Performans			
		Destek 2	Destek 1		Direnç 1	Direnç 2	5 HO	20 HO	50 HO	Gün. %	Haf. %	Aylık %	Yıllık %
AEFES	165,20	161,27	163,23	164,87	166,83	168,47	165,08	171,79	200,24	-0,4%	-3,2%	-30,1%	20,1%
AKBNK	66,00	64,17	65,08	65,87	66,78	67,57	67,75	65,67	63,11	-0,7%	-1,7%	-0,4%	70,8%
ALARK	88,45	86,62	87,53	88,32	89,23	90,02	89,17	91,92	94,42	-1,4%	-1,3%	-5,1%	-13,9%
ASELS	85,85	83,02	84,43	85,72	87,13	88,42	83,54	78,85	73,50	0,8%	4,3%	16,1%	74,8%
ASTOR	128,00	124,80	126,40	128,50	130,10	132,20	125,06	121,54	108,95	0,0%	2,8%	11,0%	14,8%
BIMAS	505,50	497,50	501,50	506,50	510,50	515,50	515,50	520,90	505,06	-1,7%	-2,9%	-3,2%	39,2%
EKGYO	14,38	13,93	14,16	14,37	14,60	14,81	14,60	14,19	13,43	-1,5%	-3,4%	2,7%	39,7%
ENKAI	50,10	49,33	49,71	50,11	50,49	50,89	50,43	49,84	51,36	-1,7%	-2,4%	-4,3%	42,2%
EREGL	23,12	22,72	22,92	23,12	23,32	23,52	22,87	23,51	24,71	-0,8%	1,2%	-7,3%	8,1%
FROTO	914,00	897,67	905,83	919,17	927,33	940,67	931,40	931,30	960,84	-2,0%	-1,0%	-4,3%	11,6%
GARAN	133,80	127,73	130,77	132,53	135,57	137,33	134,24	130,12	126,39	1,1%	-0,1%	2,9%	121,5%
HEKTS	3,74	3,70	3,72	3,76	3,78	3,82	3,81	3,90	3,94	-2,1%	-1,8%	-7,0%	-41,0%
ISCTR	14,39	14,16	14,28	14,35	14,47	14,54	14,57	14,21	13,77	-0,8%	-0,3%	5,3%	45,9%
KCHOL	175,40	172,73	174,07	176,23	177,57	179,73	177,42	180,29	187,39	-2,0%	0,0%	-4,4%	13,8%
KONTR	36,18	35,51	35,85	36,51	36,85	37,51	36,69	37,91	42,36	-2,3%	-2,8%	-9,5%	-52,8%
KOZAL	23,80	23,19	23,49	23,83	24,13	24,47	24,14	23,10	22,67	-2,1%	-1,7%	7,7%	14,0%
KRDMD	26,50	25,91	26,21	26,59	26,89	27,27	26,39	26,83	27,44	-1,8%	2,6%	-4,9%	2,0%
MGROS	549,00	539,33	544,17	550,33	555,17	561,33	557,60	541,98	515,97	-1,9%	-0,1%	2,6%	37,1%
PETKM	17,76	17,47	17,62	17,84	17,99	18,21	17,86	18,07	18,35	-1,9%	-1,6%	-5,7%	-18,6%
PGSUS	231,20	223,60	227,40	230,10	233,90	236,60	228,22	219,95	221,56	0,4%	3,4%	5,4%	51,6%
SAHOL	102,00	98,87	100,43	101,42	102,98	103,97	101,69	100,22	96,28	0,0%	1,6%	1,8%	47,7%
SASA	3,74	3,66	3,70	3,76	3,80	3,86	3,83	3,99	4,09	-2,6%	-3,9%	-10,5%	-21,4%
SISE	38,46	37,91	38,19	38,69	38,97	39,47	38,99	40,32	41,18	-2,3%	-2,4%	-12,0%	-20,6%
TCELL	106,10	103,17	104,63	105,77	107,23	108,37	105,14	98,73	94,83	-0,3%	6,4%	12,8%	58,6%
THYAO	306,50	300,17	303,33	307,92	311,08	315,67	306,35	296,88	292,97	-0,8%	0,2%	5,4%	17,9%
TOASO	209,00	205,00	207,00	211,00	213,00	217,00	215,04	209,95	203,67	-3,2%	-3,5%	2,0%	-7,5%
TTKOM	48,90	47,82	48,36	49,02	49,56	50,22	48,23	46,22	46,08	-1,6%	5,4%	7,1%	50,0%
TUPRS	140,60	139,20	139,90	141,20	141,90	143,20	142,90	145,03	146,56	-1,8%	-3,4%	-2,5%	8,9%
ULKER	116,20	111,93	114,07	117,13	119,27	122,33	116,92	115,69	113,02	-3,7%	-0,3%	-0,9%	27,6%
YKBNK	32,40	31,56	31,98	32,26	32,68	32,96	32,75	31,45	30,39	-0,2%	1,3%	4,1%	55,4%





BİST 30 HİSSELERİ TEMEL VERİLER

Hisse	Çarpanlar		Piy.Değ.(Mn USD)		Karlılık				Büyüme			Borç.	YP
	F/K	PD/DD	Cari	Son Bilanço Dönemi	Aktif Karlılık	Özser. Karlılık	FAVÖK Marjı	Net Kar Marjı	Net Satış Çeyrek	FAVÖK Çeyrek	Net Kar Çeyrek	Net Borç /FAVÖK	Net Poz. (Mn USD)
AEFES	4,96	1,14	2.748	3.410	5,0%	22,0%	20,6%	9,0%	2,8%	1,4%	41,6%	0,60	582
AKBNK	7,13	1,49	9.641	9.396	1,7%	15,7%	-	28,8%	-5,3%	-	-17,3%	-	519
ALARK	7,78	0,70	1.081	1.205	0,2%	0,4%	16,1%	62,4%	-1,3%	68,5%	609,2%	-	-136
ASELS	42,79	3,16	10.997	7.925	3,9%	7,1%	23,2%	9,2%	13,0%	0,8%	-12,0%	1,68	733
ASTOR	17,38	6,97	3.588	2.282	17,3%	26,7%	36,7%	34,2%	17,4%	24,6%	212,8%	-0,65	23
BIMAS	14,25	3,04	8.622	8.839	8,6%	21,2%	4,3%	3,5%	15,3%	26,4%	-3,8%	0,86	-1
EKGYO	17,01	0,66	1.535	1.340	2,6%	5,8%	19,7%	28,7%	72,2%	86,6%	730,6%	0,40	-
ENKAI	12,37	1,15	8.444	7.973	6,1%	7,9%	21,7%	23,4%	13,8%	-1,8%	-0,9%	-5,43	538
EREGL	8,66	0,72	4.546	5.493	3,2%	5,6%	9,3%	1,6%	-3,5%	-28,8%	-81,7%	2,91	79
FROTO	6,28	3,16	9.009	9.450	10,7%	36,2%	6,9%	6,0%	32,7%	30,3%	43,3%	2,80	-1.818
GARAN	5,81	1,86	15.786	15.080	3,2%	25,9%	-	43,9%	5,4%	-	-1,9%	-	889
HEKTS	-	4,00	886	1.105	-9,1%	-34,3%	-82,6%	-97,0%	-20,4%	-	-	-	-98
ISCTR	6,55	1,24	10.105	10.311	1,3%	13,5%	-	21,8%	-15,6%	-	-63,4%	-	-540
KCHOL	10,26	0,87	12.494	14.000	-0,1%	-0,5%	4,7%	-0,7%	7,5%	-13,3%	-	2,54	518
KONTR	48,98	4,93	661	841	6,3%	26,1%	19,7%	3,3%	1,6%	-15,9%	-81,4%	5,06	-77
KOZAL	31,64	2,74	2.141	2.181	2,2%	2,5%	30,1%	41,7%	-11,0%	-16,2%	-	-3,16	-8
KRDMD	12,65	0,63	581	616	-5,4%	-9,9%	5,3%	-6,7%	31,5%	34,4%	-	0,26	-558
MGROS	15,63	1,84	2.792	2.390	5,5%	17,0%	7,6%	4,2%	15,9%	51,5%	422,4%	-0,44	33
PETKM	2,31	0,73	1.264	1.685	-0,1%	-0,3%	-4,9%	-17,4%	-8,0%	-	-	-	-1.297
PGSUS	4,99	1,53	3.247	3.510	5,2%	20,4%	40,0%	27,0%	50,8%	98,6%	170,8%	3,53	-422
SAHOL	30,24	0,78	6.018	5.998	-0,5%	-5,4%	4,3%	-1,3%	13,1%	-44,1%	-	0,67	840
SASA	4,93	1,51	4.603	5.459	10,8%	25,1%	17,7%	21,2%	1,1%	-3,3%	12,0%	8,10	-2.730
SISE	6,38	0,66	3.309	3.873	2,0%	4,5%	7,1%	1,9%	2,6%	1,4%	-66,5%	5,71	-139
TCELL	5,39	1,34	6.557	6.144	8,6%	19,1%	42,8%	37,3%	14,7%	-7,7%	391,7%	0,29	149
THYAO	2,32	0,68	11.881	11.537	7,7%	18,5%	26,6%	23,2%	21,3%	73,5%	69,6%	2,16	-8.344
TOASO	8,69	2,37	2.935	3.161	7,0%	15,4%	1,2%	1,5%	-9,8%	-91,1%	-75,8%	-0,12	207
TTKOM	6,67	1,27	4.808	5.113	2,2%	4,7%	40,4%	2,8%	22,4%	12,2%	-19,4%	1,01	46
TUPRS	4,30	1,12	7.610	8.772	3,9%	8,7%	7,6%	3,9%	2,9%	13,5%	54,8%	-0,82	82
ULKER	7,15	1,59	1.205	1.517	6,4%	24,5%	15,9%	2,6%	18,9%	-3,4%	-62,7%	1,70	-202
YKBNK	6,56	1,43	7.688	7.662	1,2%	12,7%	-	15,1%	-5,9%	-	-29,6%	-	214

TEMETTÜ TAKVİMİ

Kod	Piyasa Değeri (Bin TL)	Net Kar (Bin TL)	Brüt Tem. Tutarı (Bin TL)	Tem. Dağ. Oranı	Hisse Başına Brüt Tutar	Hisse Başına Net Tutar	Tem. Verimi	Tem. Dağıtım Tarihi	Tem. Ödeme Kalan Gün	Tem. Ödeme Bilgisi
-----	------------------------	------------------	---------------------------	-----------------	-------------------------	------------------------	-------------	---------------------	----------------------	--------------------



ŞİRKETLERDEN HABERLER

TKFEN	27.01.2025 21:17 Tekfen Holding A.Ş. Payların Geri Alınmasına İlişkin Bildirim Haberin Devamı
CWENE	27.01.2025 19:19 Cw Enerji Mühendislik Ticaret Ve Sanayi A.Ş. Güneş Enerjisi Santrali İhalesi (YEKA GES-2024 Yarışması) Haberin Devamı
NTHOL	27.01.2025 18:26 Net Holding A.Ş. Şirketimizin kendi paylarının geri alımı hakkında Haberin Devamı
KAYSE	27.01.2025 18:10 Kayseri Şeker Fabrikası A.Ş. 27.01.2025 Tarihli Pay Geri Alım İşlemleri Haberin Devamı
BSOKE	27.01.2025 17:32 Batisöke Söke Çimento Sanayii T.A.Ş. Sermaye Artırımının Tamamlanması ve Esas Sözleşmenin Tadili Haberin Devamı
GSRAY	27.01.2025 16:50 Galatasaray Sportif Sınai ve Ticari Yatırımlar A.Ş. Sermaye Artırımının Tamamlanması ve Tadil Metninin Tescili Hakkında Haberin Devamı
BERA	27.01.2025 16:23 Bera Holding A.Ş. Güneş Enerjisi Santrali İhalesi (YEKA GES-2024 Yarışması) Haberin Devamı
AKFYE	27.01.2025 15:30 Akfen Yenilenebilir Enerji A.Ş. Güneş Enerjisi Santrali İhalesi (YEKA GES-2024 Yarışması) Haberin Devamı
FENER	27.01.2025 11:44 Fenerbahçe Futbol A.Ş. Sermaye Artırımının Tamamlanması ve Tadil Metninin SPK Onayı Hakkında Haberin Devamı
ODINE	27.01.2025 09:04 Odine Solutions Teknoloji Ticaret Ve Sanayi A.Ş. Pay Alım Satım Bildirimi Haberin Devamı
CWENE	27.01.2025 08:51 Cw Enerji Mühendislik Ticaret Ve Sanayi A.Ş. Alüminyum Çerçeve Üretimi Yatırımı Hk Haberin Devamı
TKFEN	26.01.2025 22:55 Tekfen Holding A.Ş. Payların Geri Alınmasına İlişkin Bildirim Haberin Devamı
FENER	24.01.2025 18:15 Fenerbahçe Futbol A.Ş. TTK'nın 376. Maddesi Kapsamında Açıklamamız Haberin Devamı
FENER	24.01.2025 18:15 Fenerbahçe Futbol A.Ş. YK Faaliyet Raporu 01.06.2024-30.11.2024 Haberin Devamı
KCHOL	24.01.2025 18:15 Koç Holding A.Ş. Fenerbahçe Kalamış Yat Limanı İhalesi Haberin Devamı
AYDEM	24.01.2025 18:13 Aydem Yenilenebilir Enerji A.Ş. Göktaş HES - Hibrit Yüzer GES Yatırım Onayı Haberin Devamı
KRDMD	24.01.2025 18:11 Kardemir Karabük Demir Çelik Sanayi Ve Ticaret A.Ş. Pay Alım Satım Bildirimi Haberin Devamı
AKFIS	24.01.2025 17:15 Akfen İnşaat Turizm Ve Ticaret A.Ş. Kar Dağıtım Politikası Haberin Devamı
AHGAZ	24.01.2025 09:48 Ahlatcı Doğal Gaz Dağıtım Enerji Ve Yatırım A.Ş. Pay Geri Alım Programı Başvuru Sonucu Hakkında Haberin Devamı
ARMGD	23.01.2025 20:02 Armada Gıda Ticaret Sanayi A.Ş. Yapılmakta Olan Yatırımlar Hakkında Haberin Devamı



ING Yatırım Menkul Değerler A.Ş.

Unvan : ING Yatırım Menkul Değerler A.Ş.
Adres : Reşit Paşa Mahallesi Eski Büyükdere Cad. No:8 Kat:10 34467 Sarıyer/İstanbul
E-Posta : ingyatirim@ingyatirim.com.tr
Tel : 0850 222 0 600

YASAL UYARI

Bu Bülten; bir veya daha fazla sermaye piyasası aracı veya bunları ihraç eden ortaklıklar ve kuruluşlar ile piyasa eğilimleri hakkında, belirli bir kişiye veya mali durumları, risk ve getiri tercihleri benzer nitelikteki bir gruba yönelik olmamak kaydıyla, ING Yatırım Menkul Değerler A.Ş. müşterilerine ve/veya dağıtım kanallarına yönelik olarak ING Yatırım Menkul Değerler A.Ş.'nin anlaşmalı olduğu dışarıdan hizmet sağlayıcı kuruluşlar tarafından hazırlanmakta olup, Bu Bülten içerisinde sunulan bilgi, analiz, veri ve yorumlar yatırım danışmanlığı faaliyeti kapsamında değildir. Bu Bülten; genel nitelikte yorum ve tavsiye sunulması amacıyla, sermaye piyasası araçlarının mevcut veya gelecekteki fiyat veya değerlerine ilişkin araştırmalardan veya diğer bilgilerden yararlanılarak genel yatırım tavsiyesi olarak hazırlanmaktadır. Yatırım danışmanlığı hizmeti, yetkili kuruluşlar tarafından kişilerin risk ve getiri tercihleri dikkate alınarak kişiye özel sunulmakta olup, genel yatırım tavsiyeleri ise kişiye özel olmayan yatırım stratejileri veya tavsiyeleri içermektedir. Bu sebeple, Bu Bülten içerisinde sunulan bilgi, analiz, veri ve yorumlar mali durumunuz ile risk ve getiri tercihlerinize uygun olmayabileceği gibi, sadece Bu Bülten'e dayanılarak yatırım kararı verilmesi beklentilerinize uygun sonuçlar doğurmayabilir.

